

2008年8月6日

【報道関係者各位】

株式会社 Genterprise

**株式会社 Genterprise 大人気、株式会社ニコリ製作パズルを
ニンテンドーDSで9月25日発売！
ゲームナビゲートキャラクターに合田経郎デザイン
「うみうる」を起用**

株式会社 Genterprise(本社:東京都目黒区、代表取締役社長:米澤正弘 以下「ジェンタープライズ」)は株式会社ニコリ(本社:東京都台東区)製作による「数独」をはじめとする7つのパズルを1つのソフトで遊べるパズルゲームをニンテンドーDS専用ソフトとして、9月25日に発売することを決定しましたのでお知らせ致します。

■「数独」とは

数独(スウドク)という呼称は、ニコリのパズル雑誌『パズル通信ニコリ』で使用される名称であり、「数字は独身に限る」の略称です。世界中でも遊ばれている「数独(スウドク)」はニコリの登録商標です。

■「うみうると数独しよっ!～ニコリ厳選7大パズル555問」とは

世界で遊ばれている「数独」をはじめ、株式会社ニコリが製作したパズルのうち他6種類を1つのソフトで遊ぶことができるようになっております。

「数独」の他に、「スリザーリンク」・「ぬりかべ」・「美術館」・「カックロ」・「ひとりにしてくれ」・「へやわけ」のパズル7種類を収録。問題数も厳選した555問を用意致しました。

タッチペン操作で誰でも簡単に遊ぶことができ、問題数も種類も豊富なので飽きることなく遊ぶことができます。

■「うみうる」とは

Kracie社の「新・海のうるおい藻へアケアシリーズ」のイメージキャラクターである「うみうる」がパズルの解き方や操作方法をナビゲートしてくれるキャラクター。

「ドーもくん」や「こまねこ」を生み出した株式会社ドワーフの合田経郎氏がデザインした海に住むへんな生き物、それが「うみうる」です。クリオネに似ているが、似て非なるもの。

パズルで熱中しすぎた頭を、うるると癒してくれることでしょう。

【商品概要】

タイトル : うみうると数独しよっ! ~ニコリ厳選7大パズル 555問~

ジャンル : パズル・思考

希望小売価格 : ¥3,990(税込)/¥3,800(税抜)

販売元 : 株式会社 Genterprise

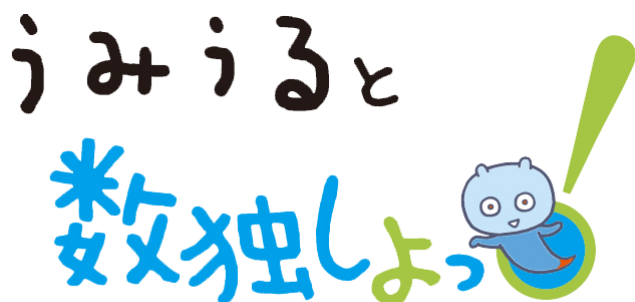
発売予定日 : 2008年9月25日発売予定 対応機種 : ニンテンドーDS

プレイ人数 : 1人

CERO : A (全年齢)

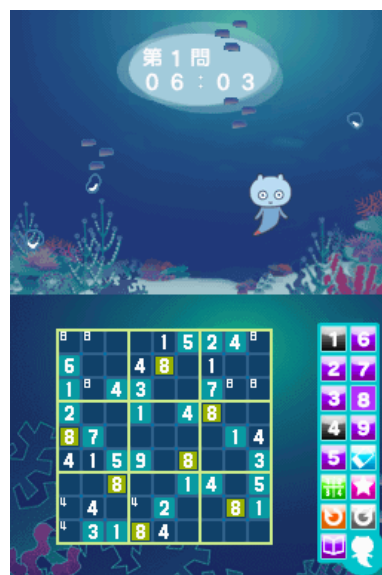
著作権表記 : (c)2008Genterprise (c)2008nikoli character(c)dwarf

公式サイト : <http://www.genterprise.jp/umiuru/>



~ ニコリ厳選7大パズル555問 ~

(本作ロゴ)



(数独)



(スリザーリンク)



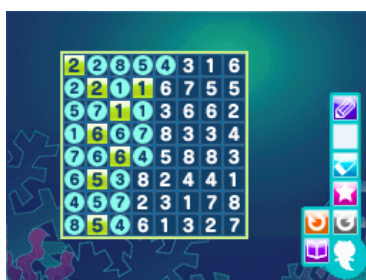
(ぬりかべ)



(美術館)



(カックロ)



(ひとりにしてくれ)



(へやわけ)

※画面写真は開発中のものです。

*「数独」・「カックロ」・「スリザーリンク」は株式会社ニコリの登録商標です。

***株式会社ドワーフ・株式会社GenterpriseはTYOグループ会社になります。**

※社名、ロゴマーク、商品名およびサービス名は商標または登録商標です。

【ニコリ 会社概要】

会社名 : 株式会社ニコリ
本社所在地 : 東京都台東区蔵前4-17-10
代表取締役社長 : 鍛冶真起
設立 : 1983年1月
URL : <http://www.nikoli.co.jp/ja/>

【ドワーフ 会社概要】

会社名 : 株式会社ドワーフ
本社所在地 : 東京都目黒区三田1-7-13 2F
代表取締役社長 : 合田経郎
設立 : 2003年9月1日
URL : <http://www.dw-f.jp/>

【販売元 会社概要】

会社名 : 株式会社 Genterprise
本社所在地 : 東京都目黒区三田1-7-13 3F
代表取締役社長 : 米澤正弘
設立 : 2008年1月11日
URL : <http://www.genterprise.jp/>

【本リリースに関する報道関係の皆様からのお問い合わせ先】

株式会社 Genterprise

〒153-0062 東京都目黒区三田 1-7-13 3F 広報宣伝部 岡田

TEL:03-5724-8891 E-mail:okada@genterprise.jp